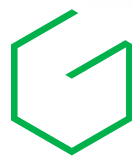
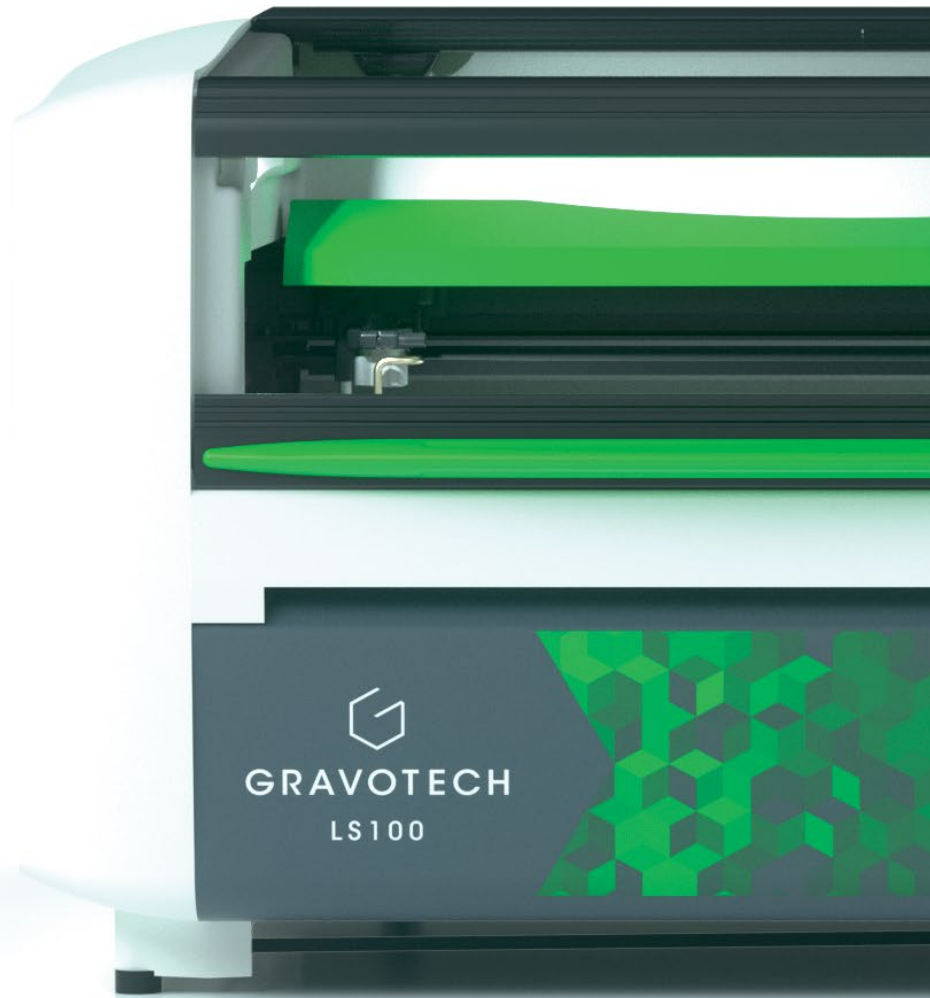




激光雕刻机

LS100



**GRAVOTECH**  
EXPRESSION OF THINGS



LS100是一款易于操作的小型激光雕刻机,可以切割和打标各种材料。凭借其出色的构造,低维护成本和专用软件,这款小型激光雕刻机适合任何应用。



### 单机作业环境

LS100是一款高端解决方案,它是市场上仅有的整体铸铝结构的机架式激光机,包含多功能的专业CAD/CAM软件和射频激光源。

### 多用的激光机

LS100是一款静音,小巧的激光雕刻机,适用于工业,商业和办公环境。雕刻玻璃,制作塑料标牌,切割亚克力和木材,在纸张上切割,打标和刻折叠线:这台激光切割和雕刻机可以满足您的各种需求。

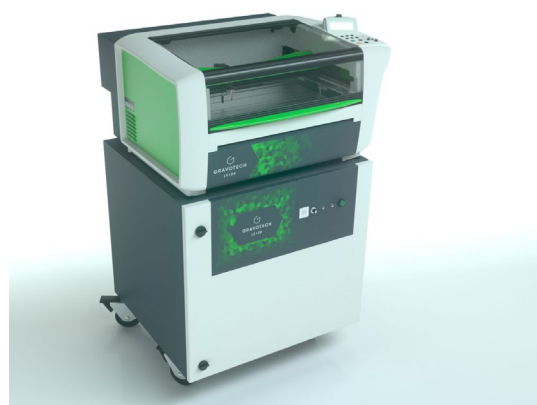
### 简单的工作流程

无论是逐件或是批量作业,LS100的省时功能都能帮您提高生产率:自动Z轴感应,嵌入式控制面板,背亮工作台,以及宽大的正面装卸门。

观看视频



## 主要功能



### 智能激光雕刻机

LS100是自动, 静音, 节省空间的。

无需笨重的大型鼓风机或空压机, 抽气和吹气系统集成在机器中, 并自动触发。通过正面装卸门将物品放入照明充足的工作台, 让激光机感应其高度以准确定位。

所有激光参数都保存在材料库中, 提高生产效率。

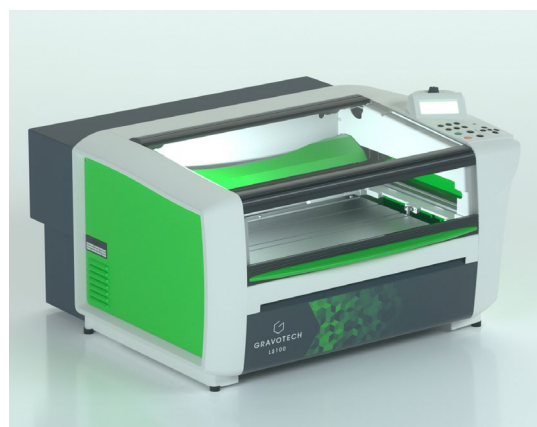


### 专用的多功能软件

LS100自带Gravostyle (我们专用的雕刻软件): 设计和编辑图案, 矢量化logo和图片, 使用每种语言和字母的特殊字体, 创建矩阵模式。

这款软件还是LS100的高级驱动工具。

这台CO2激光雕刻机同样可以与第三方软件一起使用。



### Energy版本

LS100是唯一的这种尺寸的高端机架式激光雕刻机。

它还有Energy版本, 适合初次购买或预算有限的客户。

它使用不同的激光源, 可确保相同的切割质量, 但雕刻质量略有下降。

这一选项只有刻宝提供。

了解更多LS100

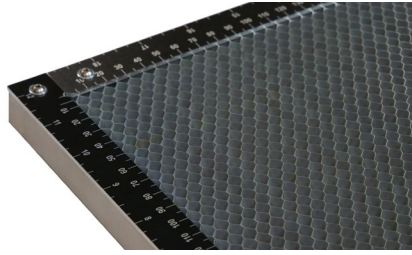


## 附件



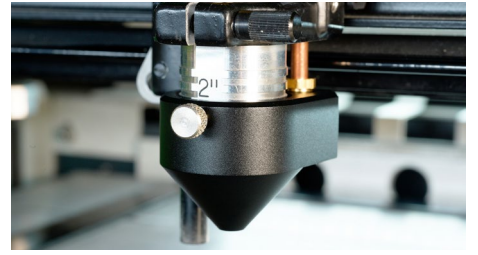
### 抽吸系统

抽吸过滤系统保证了加工作业和工作环境的干净安全。它们的作用是抽吸和过滤加工过程中产生的烟尘和气味。我们的系统能在激光打标、雕刻和切割过程中抽吸有害物质。



### 激光切割台

激光切割台能帮助您完成切割任务，防止损坏材料或激光雕刻机。



### 激光吹嘴

激光吹嘴辅助切割作业，并保护激光雕刻机镜头。

## 软件：GRAVOSTYLE™



### 由雕刻师设计，为雕刻师所用的专业软件

Gravostyle™ 是一款专业的雕刻和切割软件，让刻宝的雕刻经验为您所用。多种高级功能帮您节省时间！还有许多独特功能：盲文雕刻，照片雕刻，打印和切割等。

### Gravostyle™: 激光和机械雕刻机能共用的独特软件

您已经在机械雕刻机上使用Gravostyle™软件了吗？还想添加一台激光机来扩大业务？无需学习如何使用其它软件，只需在Gravostyle™界面上单击一下即可切换为激光雕刻！

## 服务 & 支持



### 培训

我们的培训模块旨在优化您对我们解决方案的使用，包括我们所有的机器，软件和附件。



### 技术支持

我们在50多个国家用当地语言提供本地支持，这些国家都有我们的经销合作伙伴。



### 维修

得益于刻宝雕刻机和泰尼福打标机所积累的经验，以及我们在50多个国家的150多名技术工程师和经销合作伙伴，我们可以为您提供广泛的服务。

# 应用



丧葬牌和石头雕刻



橡皮图章雕刻和切割



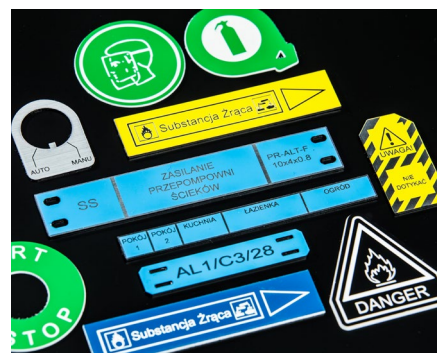
宠物牌雕刻



POP广告标识雕刻



快速雕刻



ID铭牌

# 适用材料

技术	CO2
橡胶	◻◻
纸张, 纸板, 软木	◼◻
皮革	◼◻◻
玻璃, 水晶	◼
镀层铝	◼
ABS	◻
丙烯酸和衍生品	◻◻
木头, 漆木, MDF	◼◻◻
雕刻材料	◼◻◻

◻◻ = 切割 ◻ = 雕刻/深度打标 ◼ = 打标/雕刻

申请打样



# 技术参数

	LS100
激光技术	CO2
可用功率	25W - 30W - 40W - 60W
可用镜头	1.5' - 2.0' - 2.5' - 3.5' - 4.0'
最大雕刻范围	460 mm x 305 mm
最大物件高度	145 mm
最大物件重量	15 kg
尺寸 (L x W x H)	775 mm x 725 mm x 450 mm
重量 (kg)	43 kg
自动Z轴	145 mm
噪音 (dB a)	≤ 70
红光点射	是
操作温度	10°C - 35°C
连接电脑	USB
最大速度	2540 mm/s
安全等级	CDRH: Class 2
光束直径	0.1 mm - 0.4mm

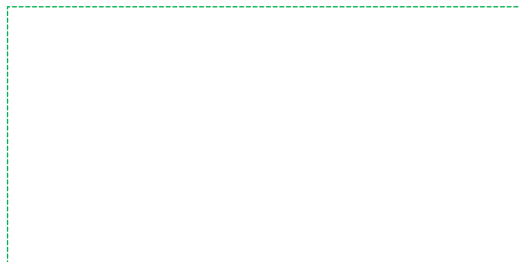


**GRAVOTECH**  
EXPRESSION OF THINGS

[info.cn@gravotech.com](mailto:info.cn@gravotech.com)  
[+86 21 24 08 68 88](tel:+862124086888)  
[www.gravotech.cn](http://www.gravotech.cn)

刻宝(上海)雕刻设备有限公司  
上海市闵行区都会路1835号F栋  
201108 中国

= 经销商



关注我们：

