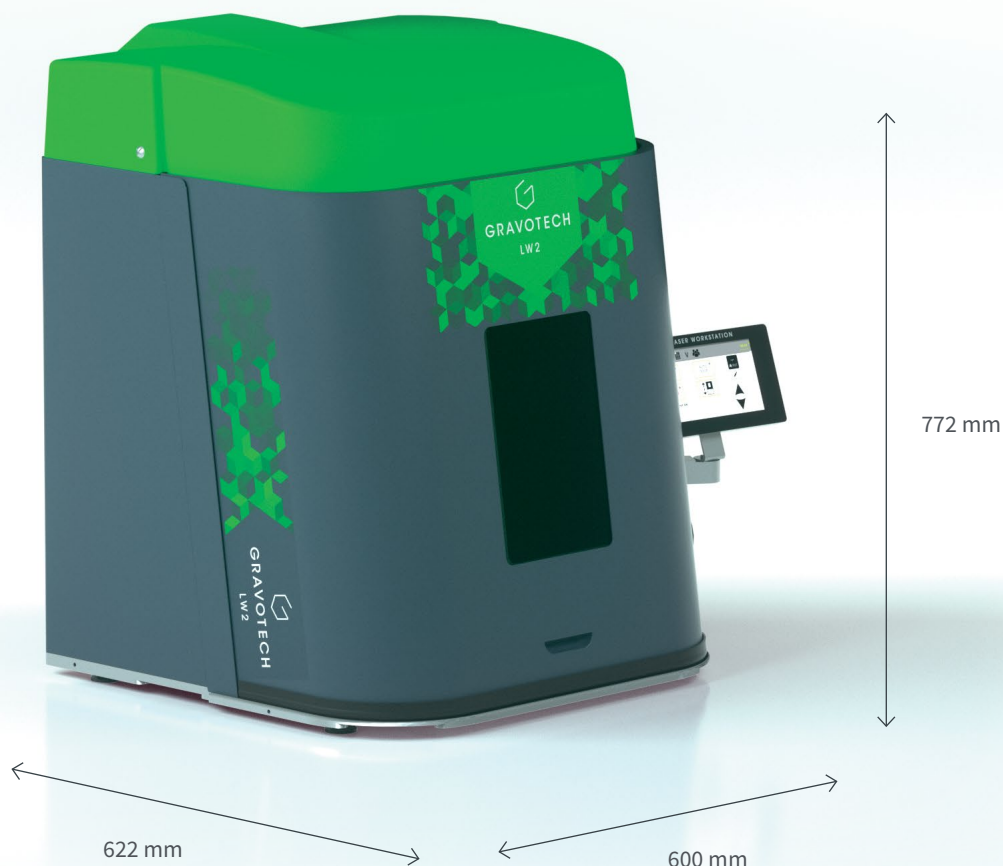






是最完整的永久打标激光机工作站。从单个打标,小批量生产,到与机械臂非标自动化集成,兼容光纤,混合和绿激光源。

## 激光工作站 LW2



### 触摸屏

只需按一下触摸屏, LW2工作站将负责其余工作!门自动关闭,激光定位到正确对焦高度,打标在几秒钟内完成,然后门再次打开。激光工作站不需要培训。所有您需要做的就是准备打标文件,并通过USB端口将其加载到工作站中。

### 绝对安全

用户的安全是我们的首要任务,该工作站为1级安全认证,符合所有安全要求,允许在任何环境中使用:集成式故障安全继电器,防护玻璃,门关闭安全装置,紧急停止装置,门配有传感器和防夹系统,集成的抽吸过滤方案可保护用户免受烟尘。机械和电子设施被保护在密封盒中,集成警报和控制系统。

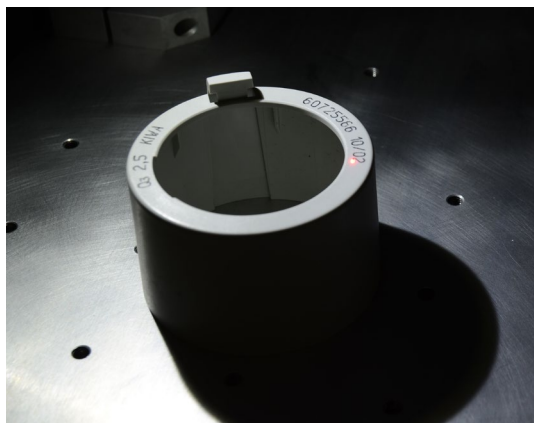
### 灵活

3侧开门的大打标空间,可打标大小工件,从简单到复杂的各种形状。LW2兼容所有激光源,让您打标任何类型的材料。我们提供2种软件:Lasertrace和Laserstyle,用于设计创建和控制工作站,以适应您的需求和各种应用。

观看视频



## 主要功能



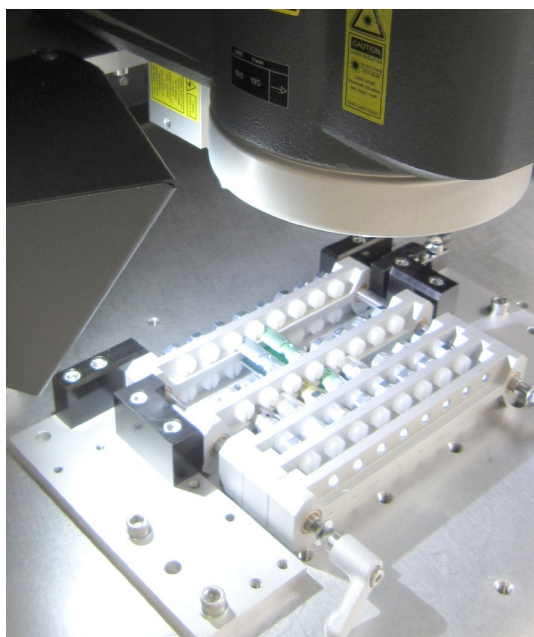
### 单个打标

LW2在触摸屏上提供了一些个人使用的设置帮助：

借助对焦二极管方便地找到对焦距离。只要通过机动轴调节激光头的高度将两点激光聚拢就行。

初始时激光机自动在对焦高度。您只需在屏幕上直接输入工件高度。

模拟模式下，工作站能直接在工件上显示将要打标的位置。



### 批量打标

可完全编程的LW2能成为一个自动工作站：

所有的打标文件都被管理者预存在工作站上。

打标全过程可设置：打标信息，工件高度，时间，序列号，门开合，激活I/O...

然后LW2可以切换到操作者模式。

无出错风险，无需培训，只要按下按钮就能开启打标。

生产模式还能通过连接内部数据库让您管理批量的追溯。

您可以将打标内容和打标工件的历史记录连入数据库，方便生产过程管理。



### 生产中的高节拍打标

借助专用的可编程输入/输出接口可以远程控制打标工作站。

它可以集成到机器人系统中，与机器人或机械臂协作。

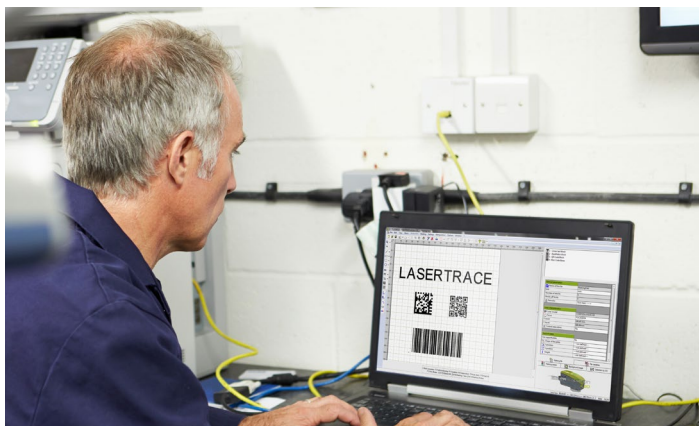
优化的门开/关速度(2s)，以及我们耐用的组件，保证了即便是困难的条件下的大批量生产。

您不必担心激光工作站集成到产线上的安全问题。刻宝为您提供易于集成的完整方案。

了解更多LW2

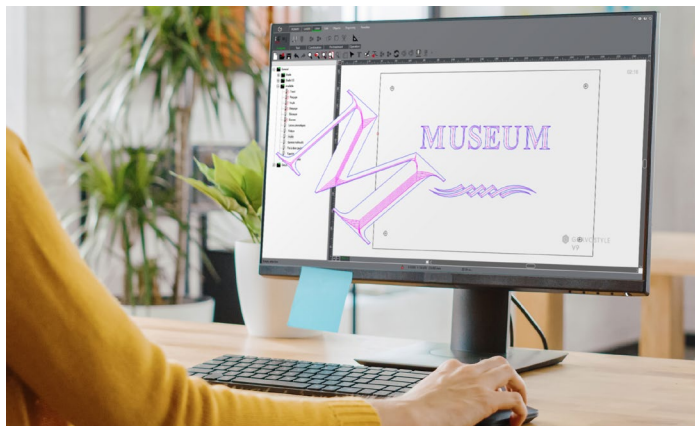


## 软件



### Lasertrace

- 所有二维码格式: Datamatrix, QR, UID和UDI码, 1D-2D条形码等。
- 序列号, 计数器, 变量, 班次号, 时间等。
- 多语种 & Unicode。
- 预置材料参数库。
- 数据库连接: ODBC, Excel, ASCII等。
- 导入文件格式: PLT, PDF, DXF, SVG, DWG。
- 任务控制: 自动日志文件, 历史记录, 重复控制, 质量检查。



### Gravostyle™

- 导入, 创建和编辑LOGO, 文本, 照片。
- 一次雕刻多种元素, 变量, 浮雕和3D。
- 兼容所有文件: EPS, JPEG, PNG, BMP, PDF, DXF等。
- 高级雕刻: 照片, 浅浮雕, 特殊刀具路径。
- 自带帮助和教学视频。
- 打标任何语种的任何字体。

## 附件



直观的触摸屏  
自动模式无需电脑



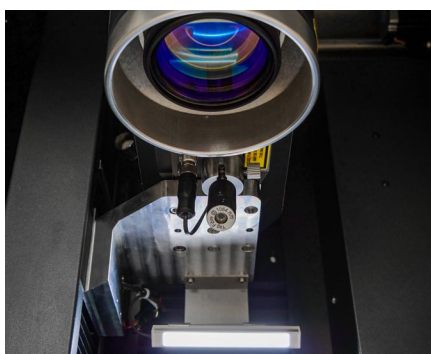
烟尘抽吸机保护用户



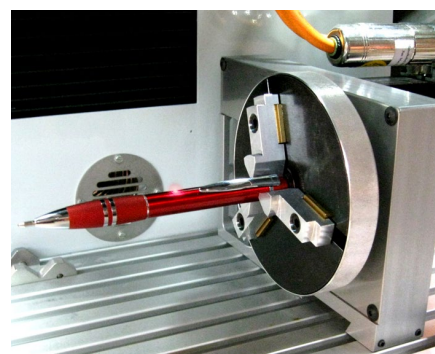
条形码 / 二维码读码器



3d打标



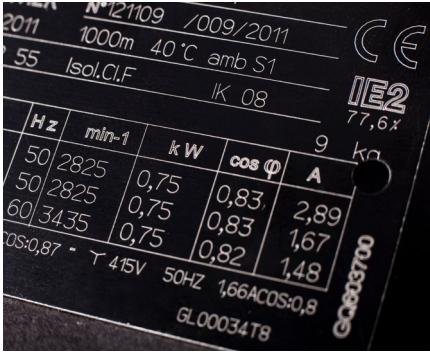
对焦二极管



打标圆柱工件的旋转轴



## 应用



ID铭牌



机械制造



工具



电子元器件



汽车 & 航空



医疗

## 服务 & 支持



培训

我们的培训模块旨在优化您对我们解决方案的使用,包括我们所有的机器,软件和附件。



技术支持

我们在50多个国家用当地语言提供本地支持,这些国家都有我们的经销合作伙伴。



维修

得益于刻宝雕刻机和泰尼福打标机所积累的经验,以及我们在50多个国家的150多名技术工程师和经销合作伙伴,我们可以为您提供广泛的服务。

申请打样



# 技术参数

## LW2

型号	LW2 FIBER	LW2 GREEN	LW2 HYBRID
激光技术	光纤		DPSS
功率	20 W / 30 W / 50 W	5 W	10 W / 20 W
峰值功率	10 kW	70 kW	60 kW
频率	30-60 KHz 或 2 -200 KHz		10-100 KHz
速度	最大 10000 mm/s		最大 3000 mm/s
Z轴类型	机动 & 可编程		
Z轴行程	295mm		
开门类型	自动		
可用镜头 & 打标范围	F100 – 65 x 65 mm F160 – 110 x 110 mm F254 – 175 – 175 mm F330 – 205 x 205 mm	F160 – 110 x 110 mm F254 – 150 x 150 mm	F160 – 110 x 110 mm F254 – 175 x 175 mm
最大物件尺寸 & 重量 (L x W x H)	502 mm x 477 mm x 322 mm & 25 kg (根据对焦距离)		
机器尺寸 & 重量 (L x W x H)	600 x 622 x 772 mm & 60 kg		
通讯界面 (选件)	以太网TCP/IP; 接线端8I / 8O; 激光安全专用I/O; RS232; USB		
操作温度	10-40°C	15-35°C	
湿度	10 - 85 %		
额定功耗 - 额定电压	800 W 100 - 240 VA		
激光安全等级	门关上 1级 / 门打开 2M级 (瞄准二极管)		

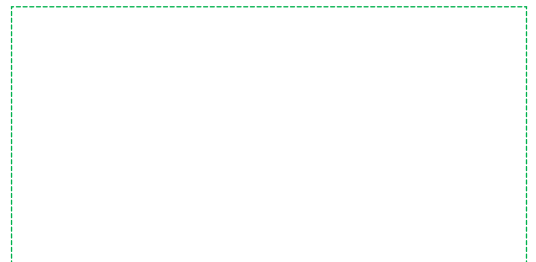


**GRAVOTECH**  
EXPRESSION OF THINGS

[info.cn@gravotech.com](mailto:info.cn@gravotech.com)  
+86 21 24 08 68 88  
[www.gravotech.cn](http://www.gravotech.cn)

刻宝(上海)雕刻设备有限公司  
上海市闵行区都会路1835号F栋  
201108 中国

= 经销商



关注我们：

